

保育方針

一人一人を育てます

子どもの顔が一人一人違うように、性格や発達もそれぞれ違います。子ども一人一人の性格、個性、発達段階を大切に保育(幼児教育)いたします。

思いやりを育てます

人間関係の中で最も大切なものはなんでしょう？ 私たちは「思いやり(優しさ)」だと考えております。「優」という字は「優しい」と同じ様に「すぐれる」とも読めます。「思いやり」を持った子どもたちを育てます。

本当の能力を育てます

21世紀を生きていく子どもたち。本当に必要な力は何でしょうか？ 私たちは以下の内面の力を育てます。

- 自主性…自分でやってみよう
- 創造力…工夫してみよう
- 想像力…こうしたいなあ、こうなりたいなあ
- 自律心…きちんとしよう
- 自尊心…自分を大切にしよう
- 社会性…仲良くしよう
- 好奇心…何でもしてみよう

子どもたちの「ドキドキ」・「ワクワク」を育てます！！

入園登録お申し込み手順

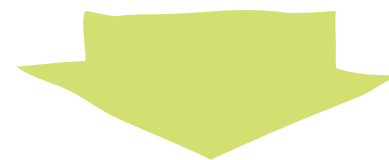
(1) 必要書類に記入し直接つばさにご連絡ください。

※ご兄弟・姉妹でご登録の際も
お子様それぞれ保育資料をご提出ください。



(2) 事前に面談日をご連絡いたしますので、保育資料を直接つばさへご持参ください。持ち物や注意事項等をお伝えいたします。

※来園の際は、事前につばさにお電話連絡をお願いいたします。
※お散歩等で外出している場合がございます。



入園登録完了

